

Johdon dashboard -ratkaisumme

Kuntamaiseman johdon dashboard -ratkaisu on käyttäjäystävällinen raportointityökalu, joka yhdistää kuukausitason talous- ja toimintaraportoinnin sekä tiedot toimintaympäristön muutoksista havainnolliseen, visuaaliseen muotoon.

Selaimessa toimiva ja kuukausittain päivittyvä johdon dashboard on helppokäyttöinen. Se antaa nopeasti kunnan toimijoille tilannekuvan tärkeimmistä talous- ja toimintaluvuista sekä toimintaympäristön muuttujista.

Käyttöönotto on nopeaa ja yksinkertaista, eikä vaadi teiltä toimenpiteitä. Nykyisiin järjestelmiinne ei tarvitse tehdä muutoksia, sillä johdon dashboard hyödyntää jo olemassa olevia kirjanpito- tai raportointijärjestelmiä.

Ratkaisu on käytössä noin kuukauden sisällä hankintapäätöksestä. Kuntamaisema vastaa tietojen päivityksestä ja työkalun ylläpidosta. Johdon dashboard on jatkuvasti saatavillanne.

Ota yhteyttä



Ville Niukko
liiketoimintajohtaja
+358 50 525 5645
ville.niukko@kuntamaisema.fi



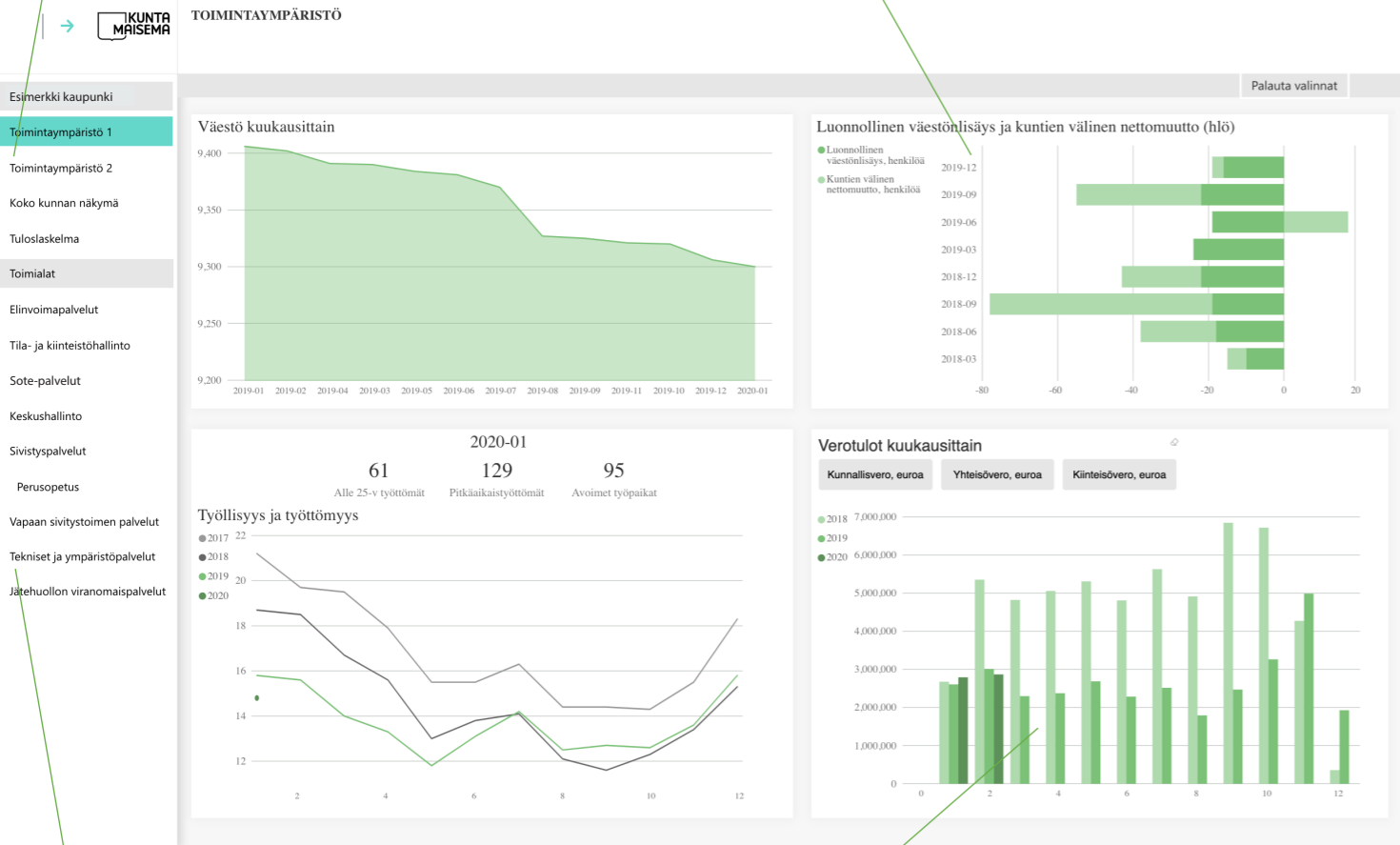
Tiedä - Vertaa - Ohjaa

Tietoa toimintaympäristöstä

- koottu paketti kertoo kunnan elinvoimaisuudesta.

1. Työkalu yhdistää tilastotietoja kunnan oman talouden seurantaan. Tietoja ei tarvitse enää itse kerätä esim. Tilastokeskuksesta.

2. Tilatietojen hyödyntäminen mahdollistaa alueellisen kehityksen seurannan yhdessä kunnan oman talouden tunnuslukujen kanssa.



3. Raportointi organisaation ylimmältä tasolta aina kustannuspaikoille saakka. Mahdollisuus myös sisällön räätälöintiin asiakkaan tarpeiden mukaisesti.

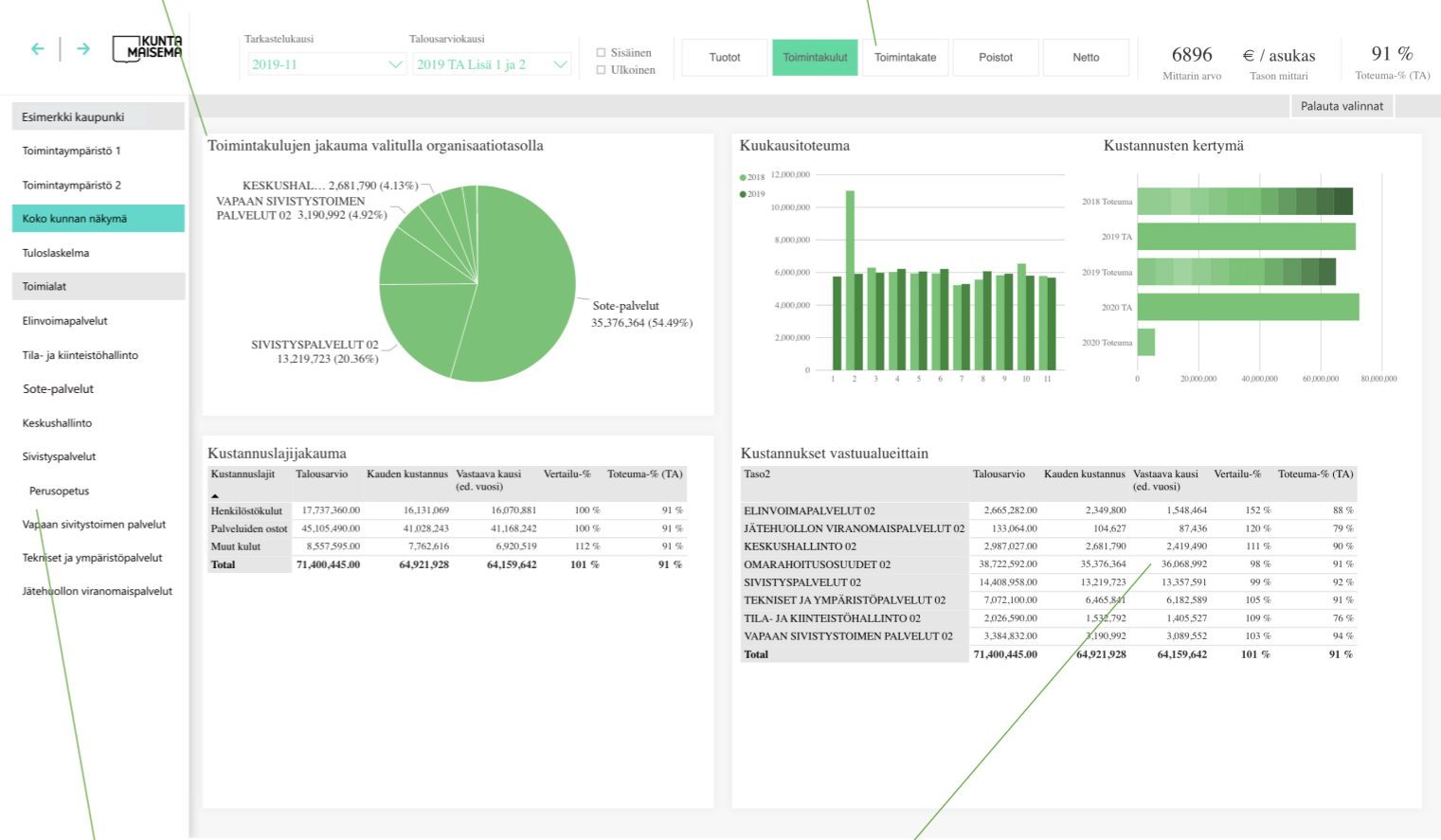
4. Kuukausittain päivittyvä seuranta mm. alueen väestön, työttömyyden, yrityskannan ja verotulojen kehityksestä.

Koko kunnan näkymä

- tuoreet tiedot talouden toteutumasta selkein mittarein.

1. Kuukausittain päivittyvä näkymä pitää sisällään olennaisimmat tiedot talouden seurantaan varten.

2. Näkymän asetukset määritellään valmiiksi, mutta niitä on mahdollisuus muokata myös itse (mm. kausivalinta, sisäiset tai ulkoiset erät).



3. Valmiit toimialakohtaiset kokonaisuudet mahdollistavat nopean raportoinnin esimerkiksi lautakunnille.

4. Keskeisimmät tiedot yhdessä näkymässä sekä taulukkomuodossa että erilaisin kuvaajin havainnollistettuina.